

TABULKA ŠACHET

Šachtové dílce

Prefa Brno a. s.

Poř.	Označení šachty	Kóta terénu	Umístění	Kóta poklopu	Kóta dna vývodu	Kóta dna	Výška šachty	Vyrovnávací prstenec pro poklop šachty	Počet	Šachtový kónus zakrytová deska	Počet	Šachtová skruž	Počet	Stupadla	Šachtové dno uložení dna elastomerové těsnění	Počet
		[m n.m.]		[m n.m.]	[m n.m.]	[m n.m.]	[m]									
1	Š 53105a	186.00	vozovka h = 0.0 m	186.00	184.29	184.29	1.71	TBW-Q.1 63/12	1	TBR-Q.1 100-63/58	1	TBS-Q.1 100/25	1	ocel. s PE	TBZ-Q.1 100/60 V max 40	1
															podkladový beton	
															těsnění pro DN 1000	2
2	Š 53105b	187.12	vozovka h = 0.0 m	187.11	184.38	184.38	2.73	TBW-Q.1 63/8	1	TBR-Q.1 100-63/58	1	TBS-Q.1 100/25	1	ocel. s PE	TBZ-Q.1 100/60 V max 40	1
								TBW-Q.1 63/6	1			TBS-Q.1 100/100	1		podkladový beton	
															těsnění pro DN 1000	3
3	Š 53105c	187.17	vozovka h = 0.0 m	187.16	184.41	184.41	2.75	TBW-Q.1 63/10	1	TBR-Q.1 100-63/58	1	TBS-Q.1 100/25	1	ocel. s PE	TBZ-Q.1 100/60 V max 40	1
								TBW-Q.1 63/6	1			TBS-Q.1 100/100	1		podkladový beton	
															těsnění pro DN 1000	3
	Celkem							TBW-Q.1 63/12	1	TBR-Q.1 100-63/58	3	TBS-Q.1 100/25	3		TBZ-Q.1 100/60 V max 40	3
								TBW-Q.1 63/10	1			TBS-Q.1 100/100	2		těsnění pro DN 1000	8
								TBW-Q.1 63/8	1							
								TBW-Q.1 63/6	2							



PREFA BRNO

...jsme tam, kde vy stavíte

Pref. kanalizační šachty

SWECO
Sustainable engineering and design
(C) 1996-2013

Název stavby-objektu

Projektant

STRANA

TABULKA ŠACHTOVÝCH DEN

Prefa Brno a. s.

Poř.	Označení šachty	Schémat. značka	Označení dna	Vývod		Hlavní přívod		1.vedlejší přívod		2.vedlejší přívod		3.vedlejší přívod		4.vedlejší přívod	
1	Š 53105a		TBZ-Q.1 100/60 V max 40 stupadla: ocel. s PE žlab: kamenina kyneta: 1/2 DN nástupnice: klinker	DN (mm) Materiál dh[mm] sklon [‰]	315/300 PVC Jumbo-Fatra 0 0.0	DN (mm) Úhel β dh[mm] sklon [‰]	315/300 185 0 0.0	DN (mm) Úhel β dh[mm] sklon [‰]		DN (mm) Úhel β dh[mm] sklon [‰]		DN (mm) Úhel β dh[mm] sklon [‰]		DN (mm) Úhel β dh[mm] sklon [‰]	
2	Š 53105b		TBZ-Q.1 100/60 V max 40 stupadla: ocel. s PE žlab: kamenina kyneta: 1/2 DN nástupnice: klinker	DN (mm) Materiál dh[mm] sklon [‰]	315/300 PVC Jumbo-Fatra 0 0.0	DN (mm) Úhel β dh[mm] sklon [‰]	315/300 170 0 0.0	DN (mm) Úhel β dh[mm] sklon [‰]		DN (mm) Úhel β dh[mm] sklon [‰]		DN (mm) Úhel β dh[mm] sklon [‰]		DN (mm) Úhel β dh[mm] sklon [‰]	
3	Š 53105c		TBZ-Q.1 100/60 V max 40 stupadla: ocel. s PE žlab: kamenina kyneta: 1/2 DN nástupnice: klinker	DN (mm) Materiál dh[mm] sklon [‰]	315/300 PVC Jumbo-Fatra 0 0.0	DN (mm) Úhel β dh[mm] sklon [‰]	315/300 190 0 0.0	DN (mm) Úhel β dh[mm] sklon [‰]		DN (mm) Úhel β dh[mm] sklon [‰]		DN (mm) Úhel β dh[mm] sklon [‰]		DN (mm) Úhel β dh[mm] sklon [‰]	

dno kynety: bez kynety, bez žlabu



PREFA BRNO

...jsme tam, kde vy stavíte

Pref. kanalizační šachty



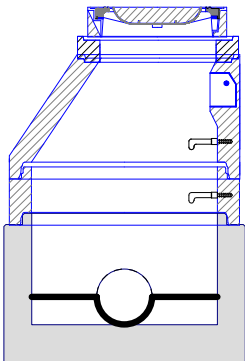
Název stavby-objektu

Projektant

STRANA

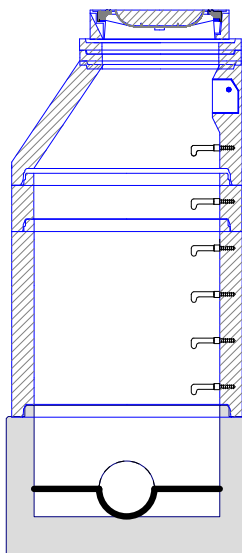
Šachta č.1 Š 53105a

dno TBZ-Q.1 100/60 V max 40	1
skruž TBS-Q.1 100/25	1
kónus TBR-Q.1 100-63/58	1
vyr.prst. TBW-Q.1 63/12	1
poklop D 400 Begu-B-1 D400	1
těsnění pro DN 1000	2
kóta dna	184.29 m
kóta terénu	186.00 m
rozdíl kót	1.71 m
převýšení nad terénem	0.00 m
výška šachty	1.71 m
stavební výška	1.91 m



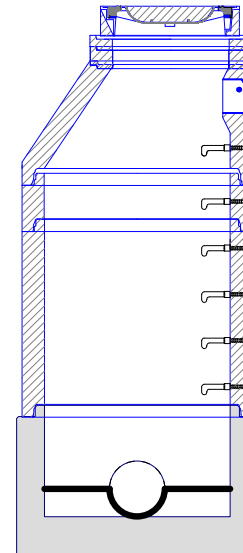
Šachta č.2 Š 53105b

dno TBZ-Q.1 100/60 V max 40	1
skruž TBS-Q.1 100/100	1
skruž TBS-Q.1 100/25	1
kónus TBR-Q.1 100-63/58	1
vyr.prst. TBW-Q.1 63/8	1
vyr.prst. TBW-Q.1 63/6	1
poklop D 400 Begu-B-1 D400	1
těsnění pro DN 1000	3
kóta dna	184.38 m
kóta terénu	187.12 m
rozdíl kót	2.74 m
převýšení nad terénem	0.00 m
výška šachty	2.73 m
stavební výška	2.93 m



Šachta č.3 Š 53105c

dno TBZ-Q.1 100/60 V max 40	1
skruž TBS-Q.1 100/100	1
skruž TBS-Q.1 100/25	1
kónus TBR-Q.1 100-63/58	1
vyr.prst. TBW-Q.1 63/10	1
vyr.prst. TBW-Q.1 63/6	1
poklop D 400 Begu-B-1 D400	1
těsnění pro DN 1000	3
kóta dna	184.41 m
kóta terénu	187.17 m
rozdíl kót	2.76 m
převýšení nad terénem	0.00 m
výška šachty	2.75 m
stavební výška	2.95 m



TABULKA ŠACHTOVÝCH POKLOPŮ

Prefa Brno a. s.

Poř.	Označení šachty	Třída zatížení	Označení poklopu	Popis poklopu	Úprava kolem poklopu	Výška poklopu [mm]	Počet
1	Š 53105a	D	D 400 Begu-B-1 D400	bez odvětrání, rám BEGU-R-1, poklop BEGU-B-1 D400	skladba komunikace	160	1
2	Š 53105b	D	D 400 Begu-B-1 D400	bez odvětrání, rám BEGU-R-1, poklop BEGU-B-1 D400	skladba komunikace	160	1
3	Š 53105c	D	D 400 Begu-B-1 D400	bez odvětrání, rám BEGU-R-1, poklop BEGU-B-1 D400	skladba komunikace	160	1
	Celkem		D 400 Begu-B-1 D400				3



PREFA BRNO

...jsme tam, kde vy stavíte

Pref. kanalizační šachty

SWECO 
Sustainable engineering and design
(C) 1996-2013

Název stavby-objektu

Projektant

STRANA